



Wszy? Wykluczone.

Wszawica to problem, który może dotknąć każde dziecko.

Na szczęście wszawicę można szybko **WYKRYWAĆ**,
skutecznie **LECZYĆ** i łatwo jej **ZAPOBIEGAĆ**.



SKUTECZNIE¹



SZYBKO



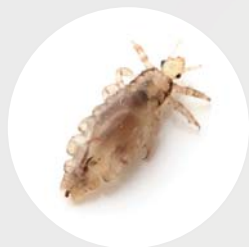
WYGODNIE



BEZPIECZNIE



Wszystko o wszawicy



Wesz głowowa (*Pediculus humanus capitis*)

To pasożyt o wielkości główki szpilki (ok. 2-3 mm), o kolorze od brudnobiałego do szarego. Kształtem przypomina ziarno sezamu.

Wszy żyją wyłącznie na owłosionej skórze głowy człowieka i żywią się tylko jego krwią. Bez swojego żywiciela wesz może przeżyć ok. 48 godzin.

Pełen cykl życiowy wszy wynosi około 30 dni.

Po 6-7 dniach od złożenia przez samicę jaj wylęgają się larwy wszy (nimfy). Na włosach pozostają puste skorupy jaj, nazywane gnidami.

Po około 10 kolejnych dniach wszy przekształcają się w osobniki dorosłe, zdolne do dalszego rozmnażania. Każda samica wszy może złożyć nawet do 150 jaj!



0 dni

U nasady włosa składane są jaja wszy (gnidy).



6-7 dni

Wylęga się młoda wesz (nimfa).



17-18 dni

Wszy osiągają zdolność rozmnażania się.



19-20 dni

Wszy składają jaja (do 8 jaj w ciągu 16 kolejnych dni).



32-35 dni

Wszy obumierają.

Jak można zarazić się wszawicą?

Wszawica jest powszechną chorobą.

To jedna z najczęściej występujących chorób pasożytniczych. Może dotknąć każdego człowieka, niezależnie od warunków, w których żyje. Wszy „nie zwracają uwagi” na status, płeć ani wiek swojego żywiciela. Muszą tylko zaistnieć sprzyjające warunki, by mogły się szybko rozprzestrzenić.

Wszawica najczęściej występuje u dzieci w wieku 2-12 lat.

Do zarażenia dochodzi przez bezpośredni kontakt między rówieśnikami w przedszkolu, na placu zabaw, w szkole, podczas obozów, kolonii, innych wyjazdów np. zielonych szkół czy zajęć sportowych.

Powodem wszawicy może być również używanie tych samych rzeczy osobistych, np. grzebienia, ozdób do włosów, nakrycia głowy.

Szacuje się, że **w Polsce** wszawica dotyka **około 50% dzieci** w wieku szkolnym².

Od momentu zarażenia do pojawienia się objawów może upłynąć nawet do 3 tygodni.

Dlatego kiedy dziecko zarazi się wszawicą, sprawdź, czy choroba nie rozwija się u pozostałych członków rodziny.



Rodzice i szkoła w walce z wszawicą

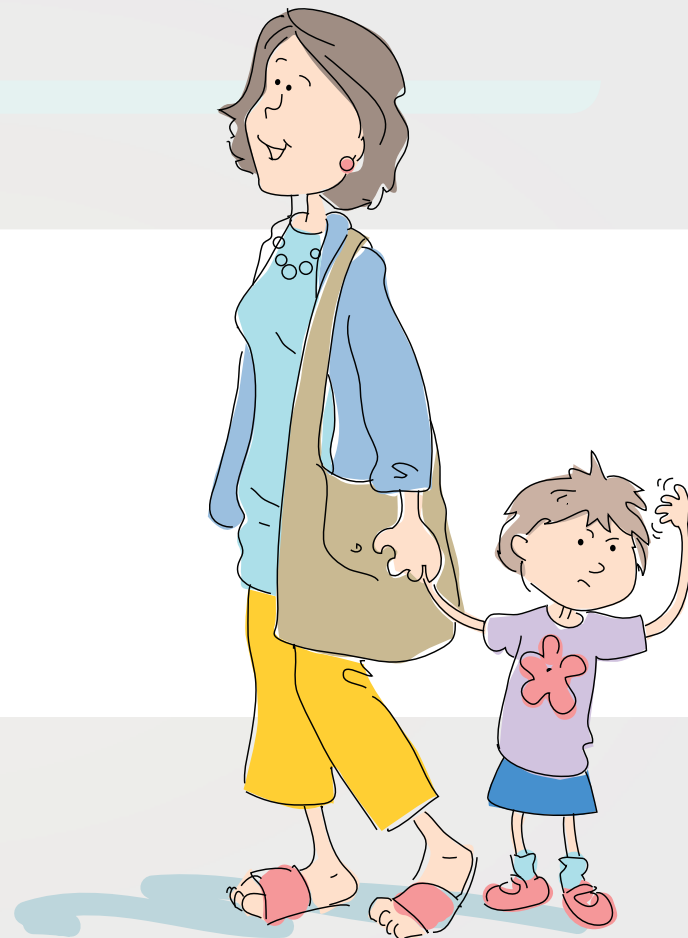
- Rozprzestrzenianiu wszawicy **sprzyja brak obowiązkowego sprawdzania głowy przez pielęgniarki czy higienistki szkolne** – sprawdzanie to jest możliwe tylko za zgodą rodziców.
- Dlatego **główna odpowiedzialność** za rozpoznanie i podjęcie leczenia wszawicy, a także za jej zapobieganie (profilaktykę) **spoczywa na rodzicach i/lub opiekunach dzieci.**
- **W przypadku stwierdzenia u dziecka wszy** (nie zaleca się opuszczania przez nie zajęć szkolnych) **powinno się zastosować natychmiast skuteczne i bezpieczne leczenie.**
- Po wykryciu wszawicy u dziecka **rodzic jest zobowiązany poinformować o tym szkołę/przedszkole**, aby inni rodzice podjęli odpowiednie kroki.
- **Szkoła/przedszkole ma obowiązek do zachowania dyskrecji.**



WYKRYWAJ

Jak rozpoznać wszawicę?

- Najbardziej typowym objawem obecności wszy głowowych jest **świąd i przymus drapania się**. Należy jednak pamiętać, że w wielu przypadkach świąd nie musi oznaczać obecności wszy.
- Często z przymusem drapania łączą się **kłopoty dziecka z koncentracją i snem**.
- Standardem w wykrywaniu wszawicy jest obecność żywego osobnika (wszy).



Jeśli w szkole lub przedszkolu Twojego dziecka wystąpiły przypadki wszawicy, zwiększa to prawdopodobieństwo, że Twoje dziecko również uległo zarażeniu.

WYKRYWAJ

Jak sprawdzić głowę pod kątem obecności wszy?

Pamiętaj, że wszy i ich jaja trudno czasem zauważyć. Dlatego pomocne będą:

- czysta, biała kartka papieru,
- gęsty grzebień, najlepiej w białym kolorze,
- dobre oświetlenie,
- spokojny nastrój – warto porozmawiać z dzieckiem i wytłumaczyć mu, że nie dzieje się nic straszego.



1. Sprawdzanie rozpocznij od tyłu głowy. Następnie obejrzyj miejsca za uszami i przejdź do czoła.
2. Robiąc przedziałki co ok. 2 cm, przeczesuj włosy nad kartką papieru.
3. Jeśli na głowie dziecka znajdują się dorosłe wszy, zobaczysz je na kartce.

Gnidy pozostaną przyklejone do włosów u ich nasady.

Pamiętaj, by w przypadku znalezienia wszy na głowie dziecka, sprawdzić włosy pozostałych domowników.

Sprawdzanie głowy pod kątem obecności wszy należy traktować jak **rutynowy element higieny osobistej**.

Wszawica... i co dalej?

Przede wszystkim, warto zachować spokój i **nie popadać w panikę**.

Choć wszawica często wywołuje wstyd i zażenowanie, **jest stałym elementem życia szkolnego czy przedszkolnego**. Twoje dziecko też może się nią zarazić, tak samo jak każde inne.

W przypadku stwierdzenia wszawicy, najważniejsze jest natychmiastowe podjęcie skutecznego leczenia.

W przypadku wykrycia wszy, **niezwłocznie poinformuj szkołę lub przedszkole** o pojawieniu się wszawicy, by inni rodzice również mogli szybko podjąć odpowiednie kroki.



Wyeliminuj wszawicę szybko i skutecznie.

Jak świadomie wybrać skuteczny i bezpieczny preparat?

W aptece spotkasz się z wieloma preparatami na wszawicę. Jednak **wyberz świadomie skuteczny i bezpieczny preparat:**

- którego **skuteczność została przebadana klinicznie,**
- **nie zawierający pestycydów i nie wywołujący oporności wszy,** np. preparat z rodziny Hedrin zgodny ze swoimi preferencjami.

O poradę przy wyborze odpowiedniego preparatu poproś swojego farmaceutę.

Wszy mogą być uodpornione na tradycyjne preparaty zawierające środki owadobójcze (pestycydy), które do eliminacji wszy wykorzystują proces chemiczny.

Skuteczną i bezpieczną alternatywą są preparaty zawierające substancje, które w sposób fizyczny oddziałują na wszy głowowe poprzez **zaburzenie gospodarki wodnej i zahamowanie wymiany gazowej wszy oraz ich jaj.**

W ten sposób działają np. preparaty z nowoczesnej linii Hedrin – do leczenia i profilaktyki wszawicy.



Pamiętaj!

- Zastosuj leczenie **tylko w przypadku potwierdzenia obecności żywych wszy**, nigdy zaś „na wszelki wypadek”.
- Zastosuj produkt **zawsze zgodnie z załączoną instrukcją stosowania**, upewniając się, że preparat został zaaplikowany na całą powierzchnię włosów w określonym przez producenta czasie – pozostawienie go na dłuższy czas nie zwiększy jego efektywności.
- Nie dopuść, aby preparat dostał się do oczu oraz nie rozprowadzaj go na skórze twarzy. Należy unikać bliskiego kontaktu preparatu z ogniem lub innymi źródłami ciepła.
- Ze względu na cykl życiowy wszy, w większości przypadków **leczenie musi zostać powtórzone 7 dni po pierwszym cyklu leczenia**, w celu wyeliminowania wszystkich larw wszy, które wylęgły się od czasu zastosowania pierwszego leczenia.



Zwróć uwagę, czy zastosowany preparat wymaga powtórzenia kuracji po 7 dniach od pierwszego zastosowania, czy też wystarczy jednorazowe zastosowanie.

WYLECZ



Hedrin ROZTWÓR

SKUTECZNIE

Hedrin ROZTWÓR to preparat do eliminacji wszy i ich jaj w formie płynu. Wystarczy pozostawić go na włosach przez 1 godzinę, po czym umyć je szamponem. Kurację należy powtórzyć po 7 dniach.



Hedrin RAZ

SZYBKO

Hedrin RAZ to preparat do eliminacji wszy i ich jaj w formie płynnego żelu w sprayu. Działa już w ciągu 15 minut bez konieczności powtarzania kuracji.



Hedrin KOMFORT

WYGODNIE

Hedrin KOMFORT to preparat do eliminacji wszy i ich jaj w formie łatwo rozprowadzającej się pianki, nie wymagającej spłukiwania. Wystarczy pozostawić piankę na włosach przez min. 8 godzin (lub całą noc). Kurację należy powtórzyć po 7 dniach.



ZAPOBIEGAJ

Miej pewność, że wszawica zniknęła i nie wróci!

- Raz w tygodniu profilaktycznie przeglądaj głowę dziecka, by wykluczyć obecność wszy. Staraj się, by był to nawyk higieniczny taki sam, jak mycie włosów czy zębów.
- Postaraj się wyrobić u dziecka dobre nawyki korzystania z rzeczy osobistych, takich jak nakrycia głowy czy ozdoby do włosów.
- W przypadku, gdy obawiasz się powrotu wszawicy lub chcesz jej skutecznie zapobiegać, stosuj jako element codziennej profilaktyki preparat w formie odżywki do włosów – Hedrin OCHRONA.
- Stosuj profilaktykę w każdej sytuacji, gdy ryzyko zagrożenia wszawicą wzrasta – na przykład podczas wyjazdu dziecka na wycieczkę szkolną lub wyjazd wakacyjny, a także jeśli w szkole czy przedszkolu ponownie pojawiły się przypadki zarażeń.



Hedrin OCHRONA BEZPIECZNIE

Preparat w formie odżywki do włosów w sprayu o przyjemnym, owocowym zapachu. Jego aktywne składniki o potwierdzonym klinicznie działaniu ochronnym skutecznie zabezpieczają przed rozwojem wszawicy. Preparat należy stosować przynajmniej 2 razy w tygodniu na suche lub mokre włosy i nie spłukiwać.



Fakty i mity na temat wszawicy

MIT

„Wszy głowowe potrafią przeskakiwać między głowami.”

„Wesz głowowa może przeżyć na przedmiotach np. czapka, grzebień itp. przez wiele dni.”

„Wszy głowowe preferują czyste włosy.”

„Ogolenie głowy dziecka stanowi najlepszy sposób na pozbycie się wszy głowowych.”

„Wszy głowowe mogą znajdować się na zwierzętach i być przez nie przenoszone.”

„Wszami głowowymi można zarazić się jedynie od innych dzieci w szkole.”

„Można zapobiec wszawicy przez częste mycie głowy.”

„Zarażenia wszami głowowymi nie da się uniknąć. Nie ma sposobu, by się przed nimi chronić.”

FAKT

Wszy głowowe mogą być przekazywane wyłącznie w wyniku bezpośredniego kontaktu – nie potrafią skakać, latać, podskakiwać ani pływać.

Wszy głowowe bez żywiciela mogą przeżyć maksymalnie 24-48 godz.

Zarażenie się wszami głowowymi nie ma nic wspólnego z higieną osobistą. Wszy głowowe mogą występować na wszystkich rodzajach włosów, dotyczy to również kwestii stanu ich czystości. Nie ma znaczenia również rodzaj włosów tj. kręcone, proste etc.

Wszy lubią przebywać blisko skóry głowy i potrafią przetrwać nawet na włosach o długości jedynie 2 mm, dlatego obcięcie włosów niekoniecznie rozwiąże problem, może natomiast być dla dziecka bardzo traumatycznym doświadczeniem.

Wszy głowowe mogą przebywać wyłącznie na ludziach, nie można się nimi zarazić od zwierząt.

Wszami głowowymi można zarazić się od rodziny i przyjaciół, w domu i wśród lokalnej społeczności, nie tylko w szkole.

Wszawica dotyka wszystkich osób niezależnie od stanu utrzymywania higieny głowy. Nie należy utożsamiać występowania wszawicy z niskim stanem higieny.

Obecnie dostępne są produkty, w przypadku których udowodniono klinicznie, że regularnie stosowane chronią przed zarażeniem wszami głowowymi.



Hedrin[®]

Więcej informacji nt. leczenia i profilaktyki wszawicy:

www.wszawica-hedrin.pl

Produkty HEDRIN dostępne w aptece bez recepty.

¹ Burgess IF et al. Plosone 2007; 2 (11): e1127

² PAP, 2015

HED/4/1.03.2018

STADA

